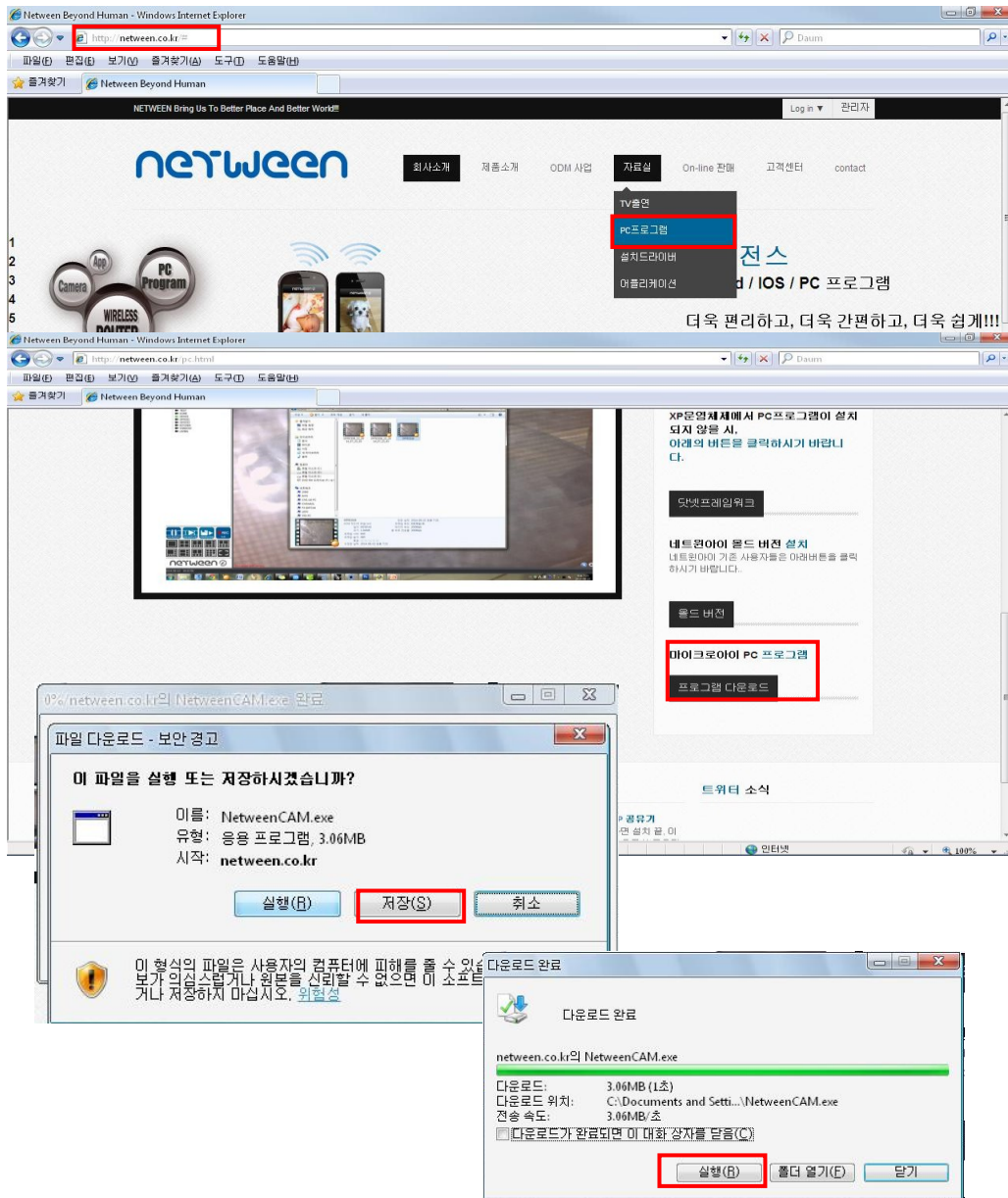


Micro-I PC 프로그램 매뉴얼

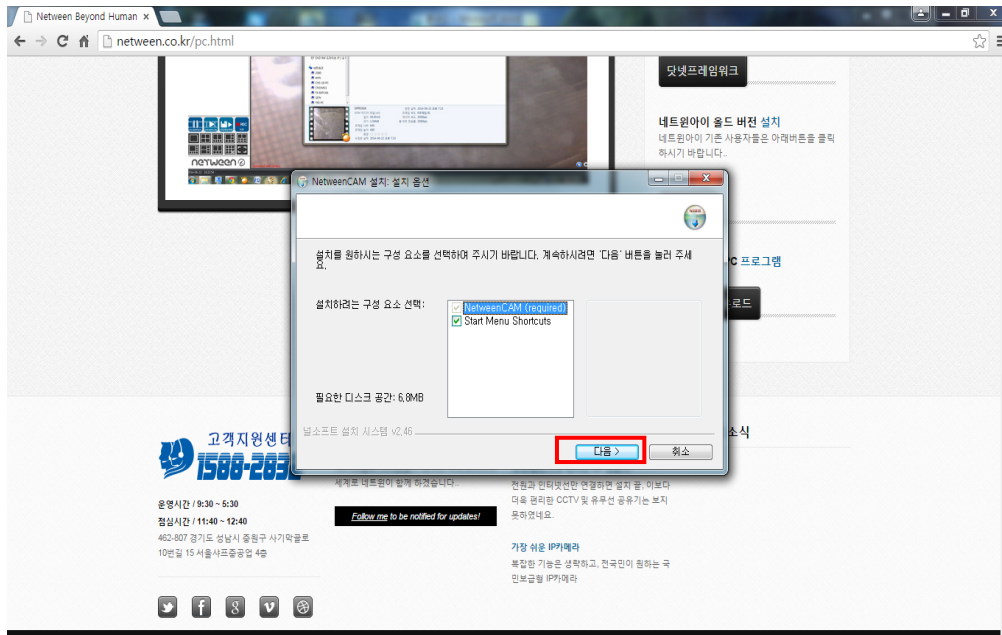
1. PC 프로그램 다운로드

(www.netween.co.kr 접속 -> 자료실 -> PC프로그램->마이크로아이 PC 프로그램 다운로드 클릭)

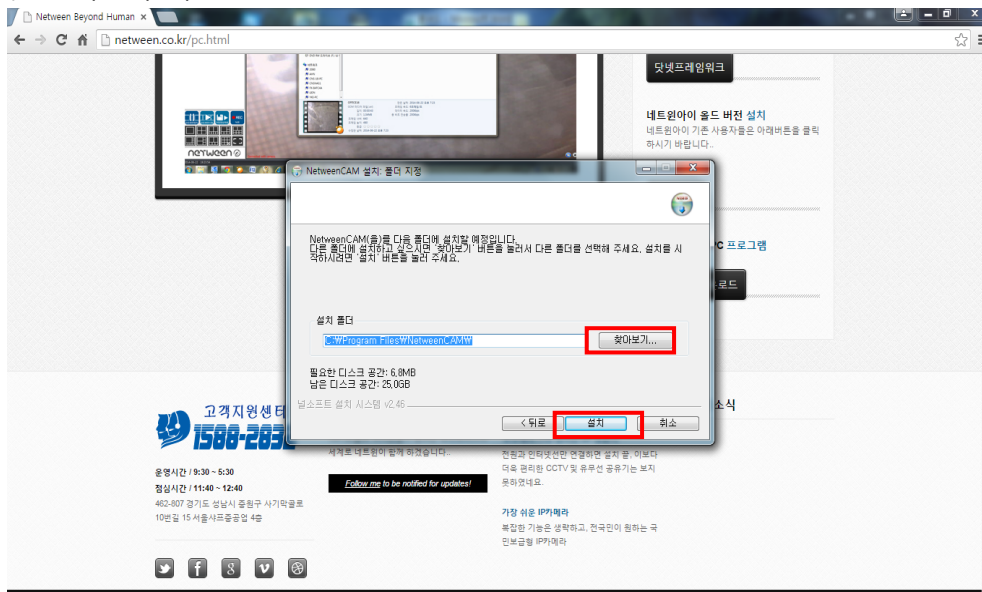


2. PC 프로그램 설치

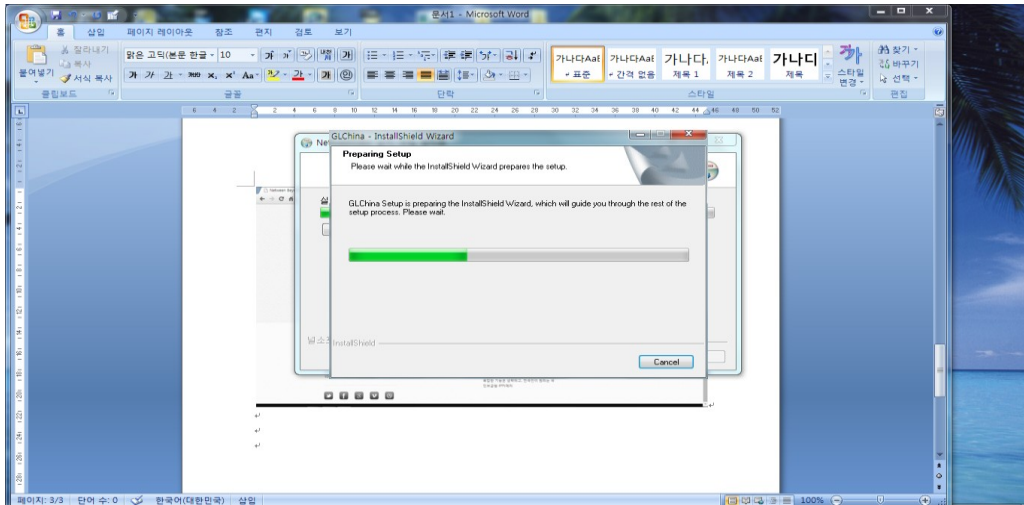
1) 다운로드파일 설치 실행-> 다음 -> 설치폴더 지정 -> 설치



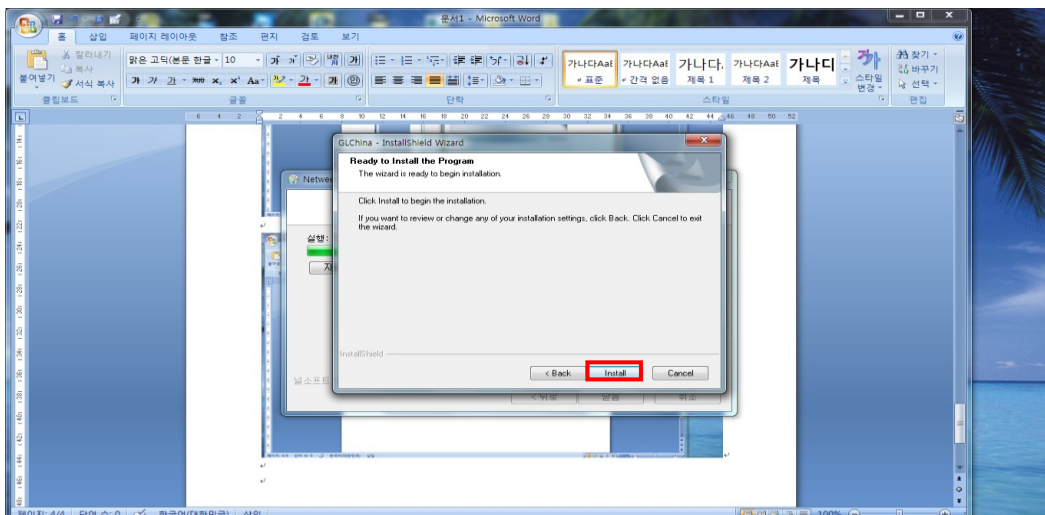
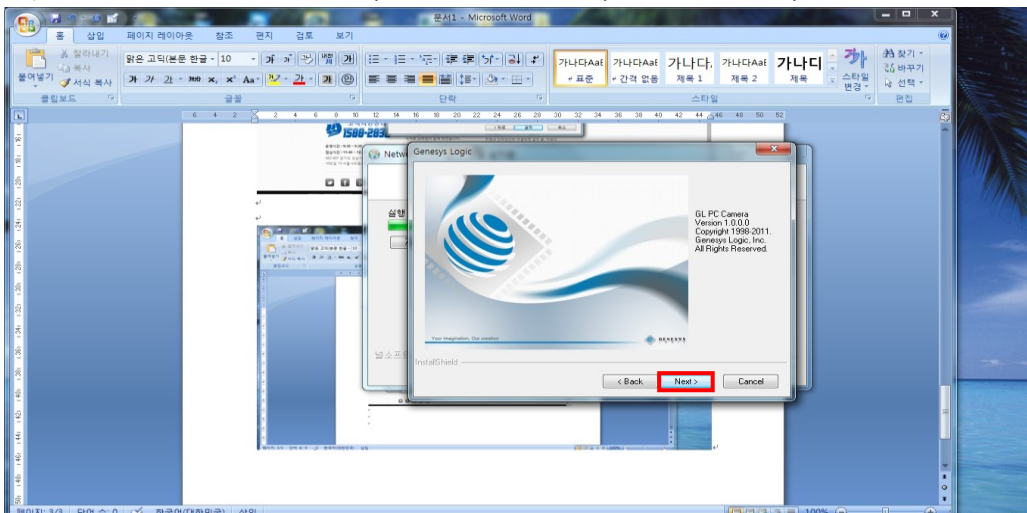
2) 설치폴더 지정



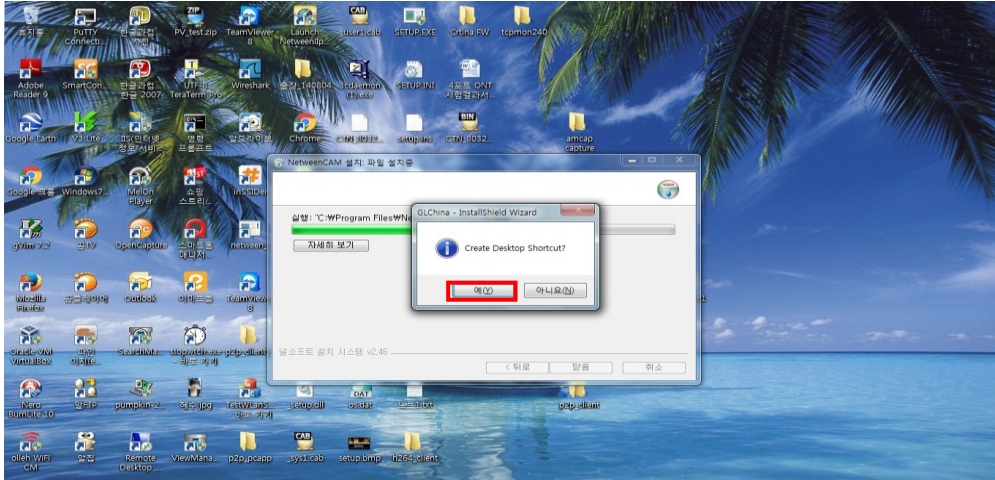
3) 설치 진행



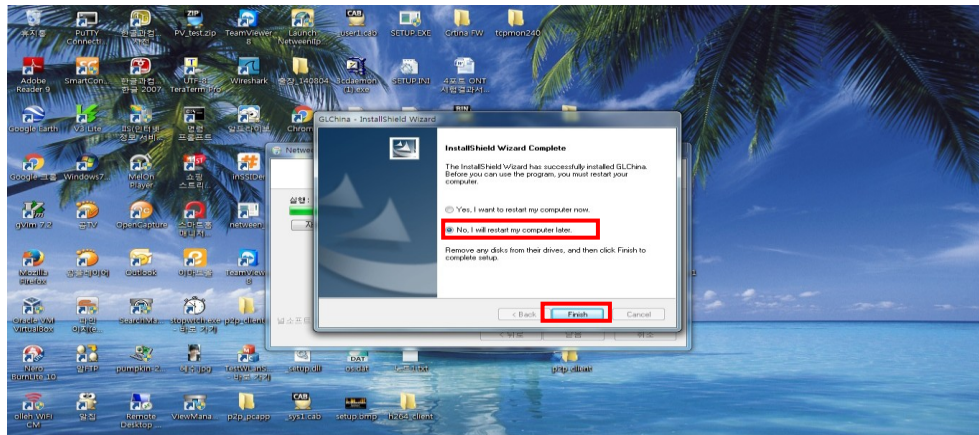
4) GL PC camera driver 설치진행 -> Next 클릭 -> Install 클릭



5) 바탕화면에 아이콘 표시 여부 : 예(Y) 클릭



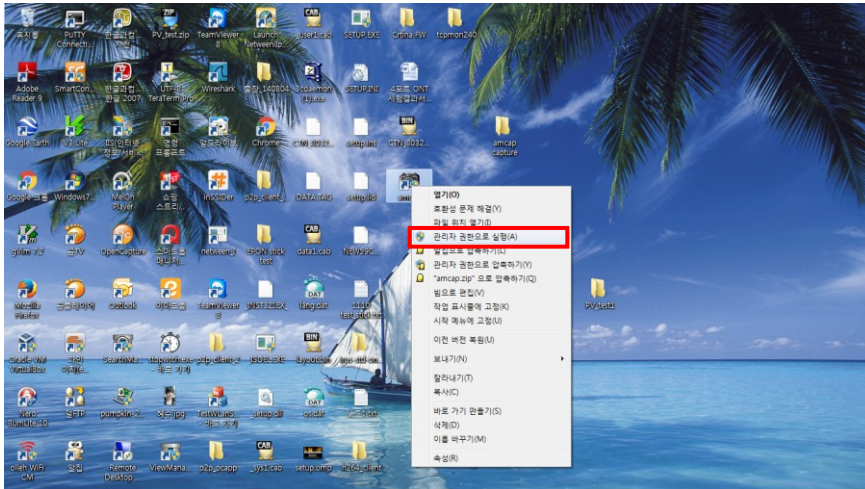
6) 설치완료후 컴퓨터 재부팅여부 : No 클릭 -> Finish 클릭



7) 설치완료 후 바탕화면 아이콘 확인

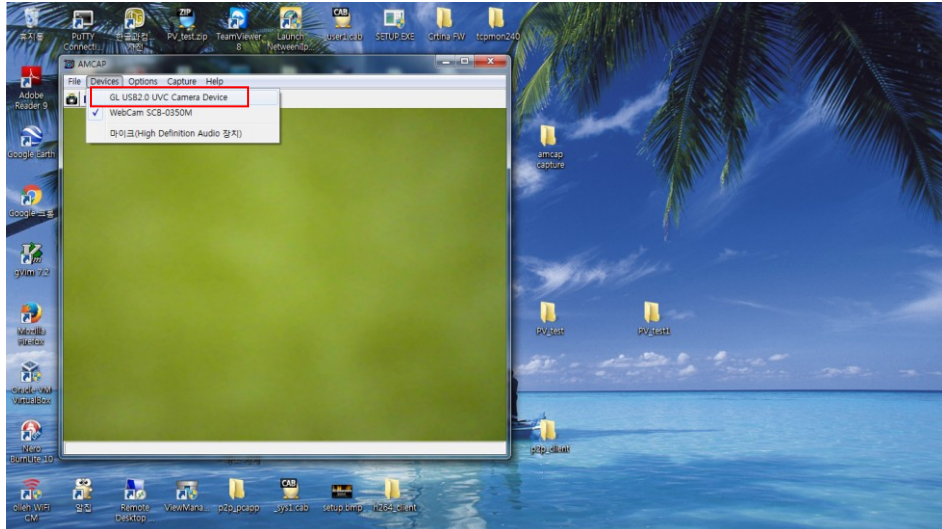


- 8) 아이콘 오른쪽 마우스 클릭하여 “관리자 권한으로 실행” 클릭
(Window 8 이상에서 필요한 사항)

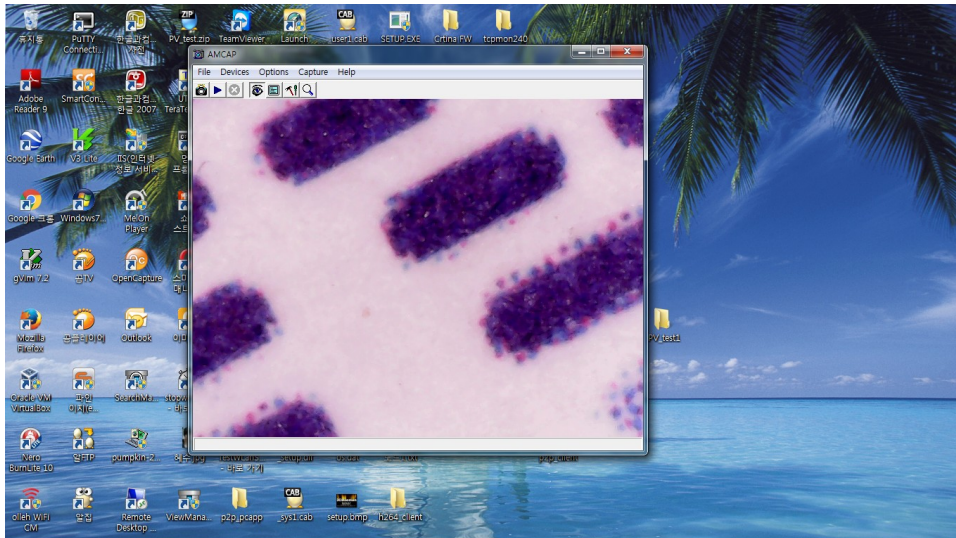


3. AMCAP 프로그램 실행

- 1) 해당 아이콘을 더블 클릭하여 PC 프로그램 실행
(PC 프로그램 실행 전 Mirco-I 제품을 PC의 USB-A포트와 연결한다. 또한 PC가 자체 카메라를 가지고 있으면 실행 후 아래의 그림처럼 devices에서 "GL USB2.0 UVC Camera Device" 선택하여 Micro- I 카메라를 실행 한다)



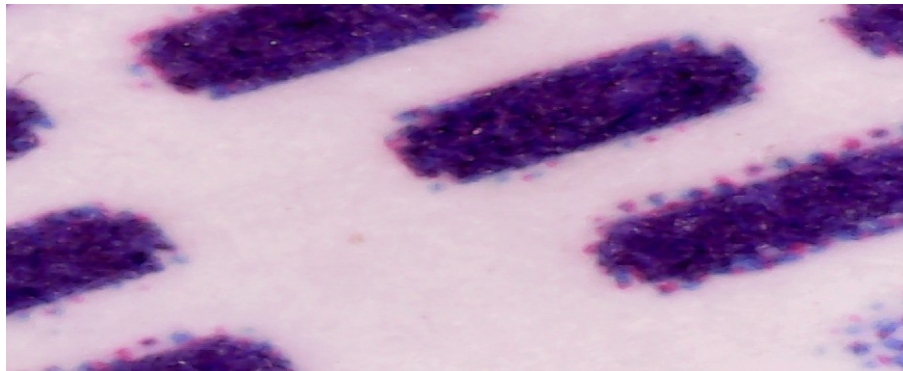
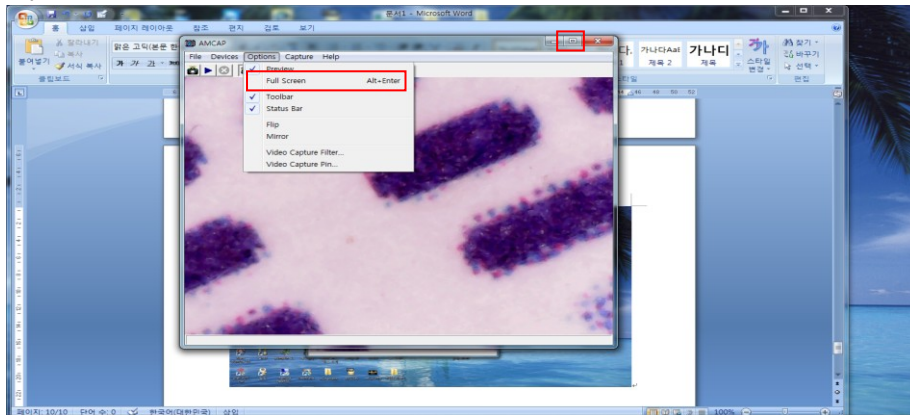
- 2) Mirco-I의 영상이 나오는지 확인



4. AMCAP PC 프로그램 주요메뉴 설명

1) 영상 PC의 전체화면으로 표시

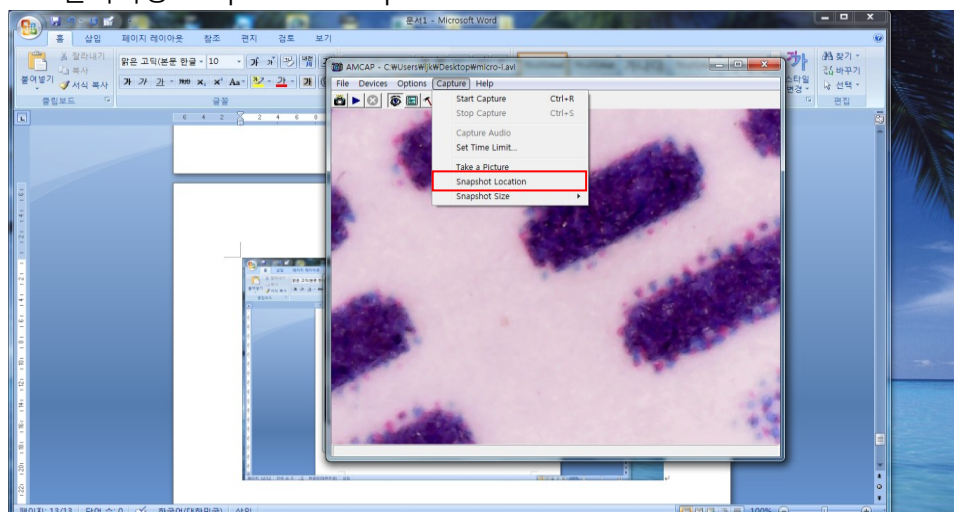
Options -> Full Screen 클릭 하거나 영상 Window를 더블클릭하여 전체화면 표시



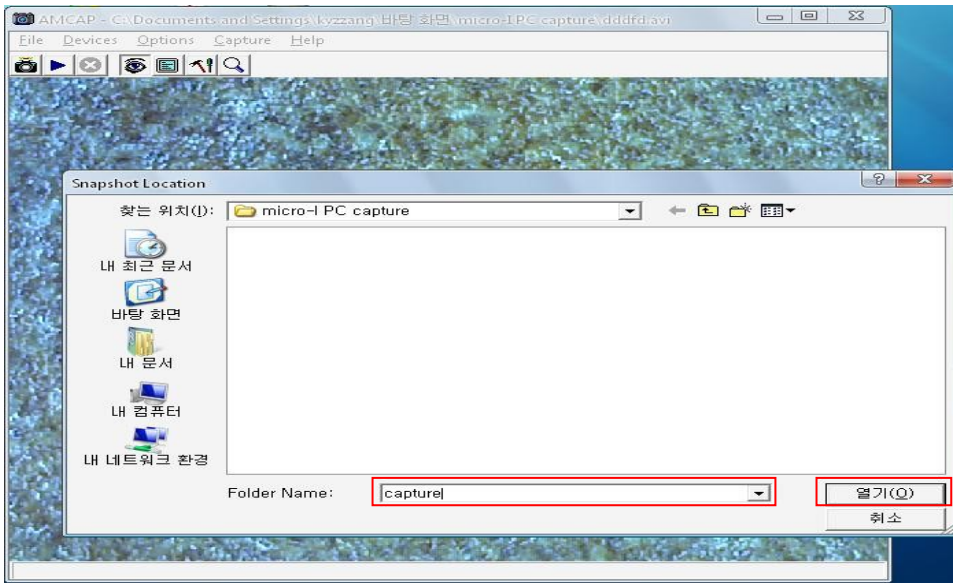
2) Snapshot (화면 캡처) 폴더지정 및 Capture

Micro-I 자체 Snapshot 버튼 및 PC프로그램을 통해 화면저장 시 우선, 사진이 저장될 폴더를 지정 해야한다. (Micro-I 자체 Snapshot 버튼은 Window 7이상에서만 실행되며 XP에서는 PC프로그램 자체에서만 기능 실행됩니다.)

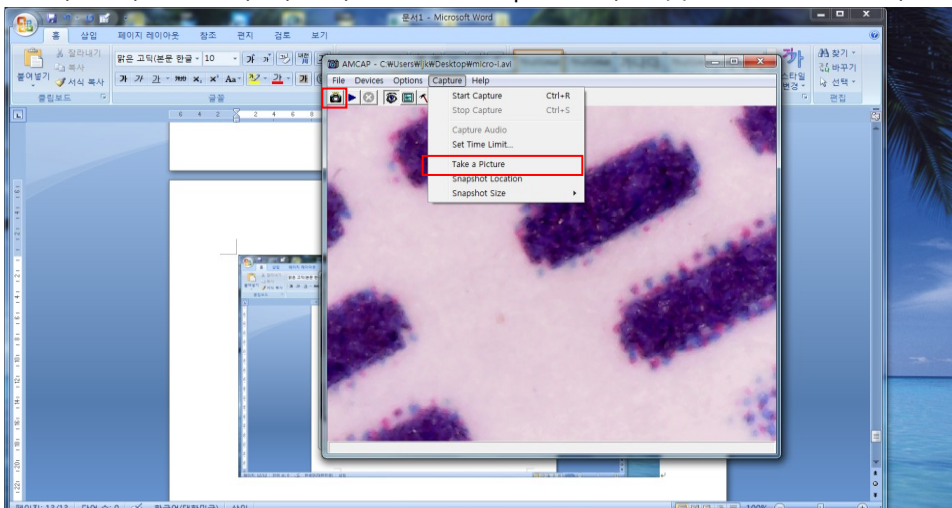
⇒ 폴더지정 : Capture -> Snapshot Location



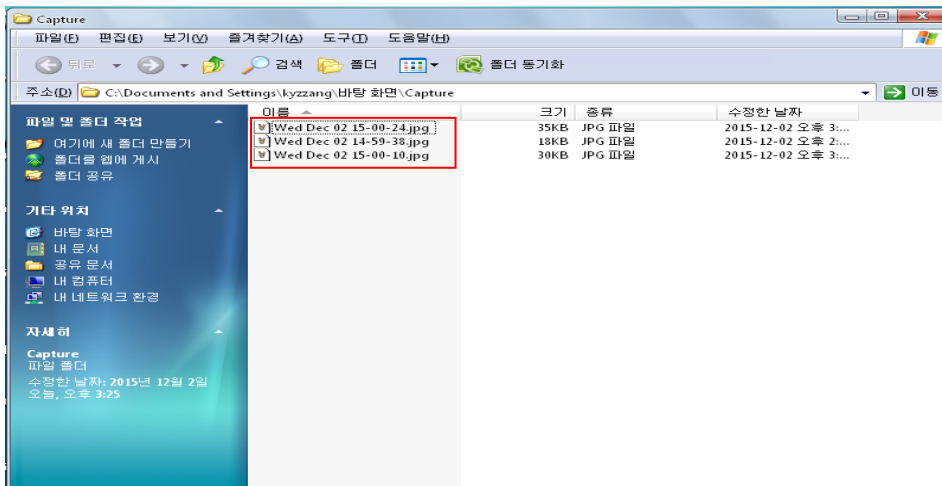
⇒ Snapshot Location -> 폴더지정 -> 열기 클릭



⇒ 화면 저장 : 폴더 지정 후 Micro-I Snapshot 버튼 및 PC프로그램 동작실행

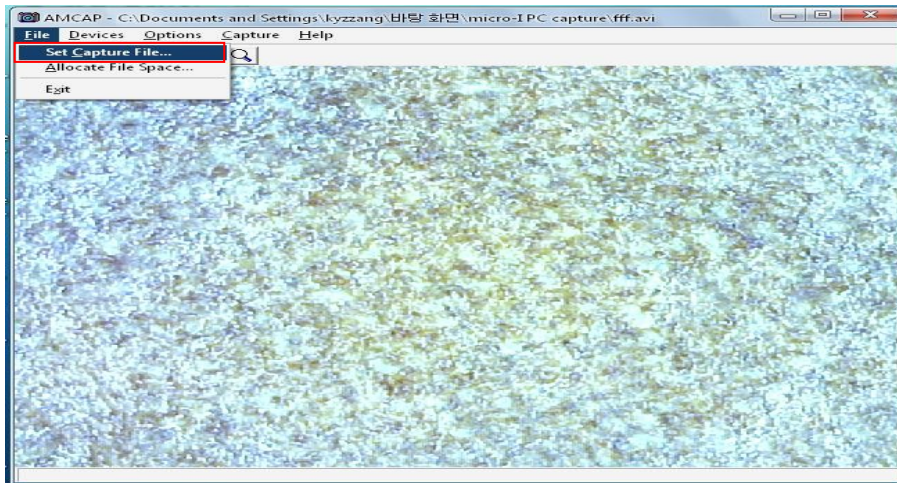


⇒ 지정된 저장폴더에서 캡처된 사진파일 확인

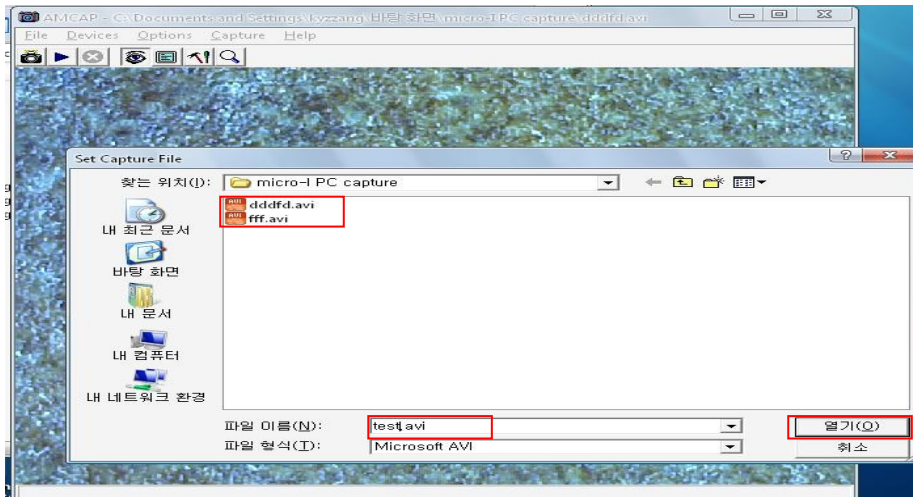


3) 동영상 저장 :

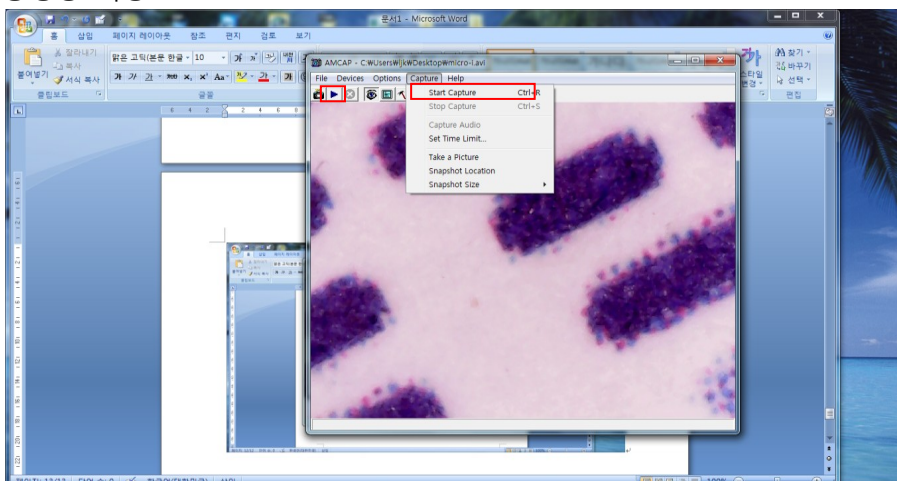
⇒ File -> Set Capture File 선택



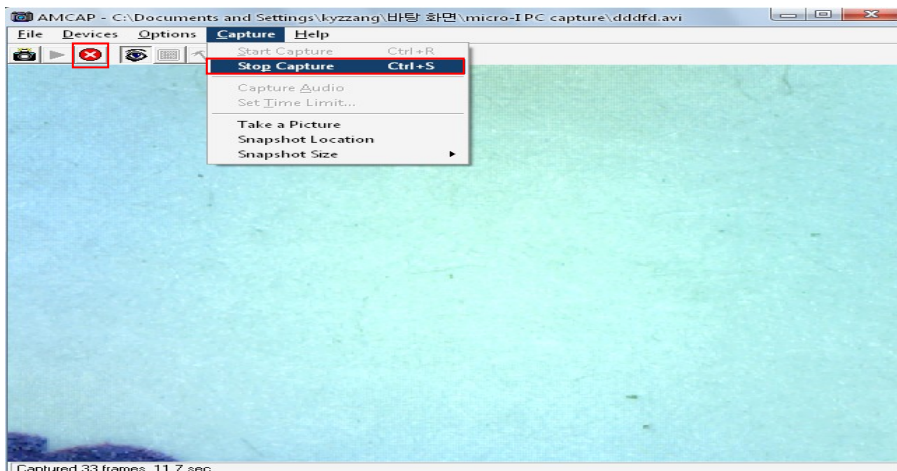
⇒ 동영상 저장폴더 및 이름지정 (동영상은 .avi 파일로 저장됨)



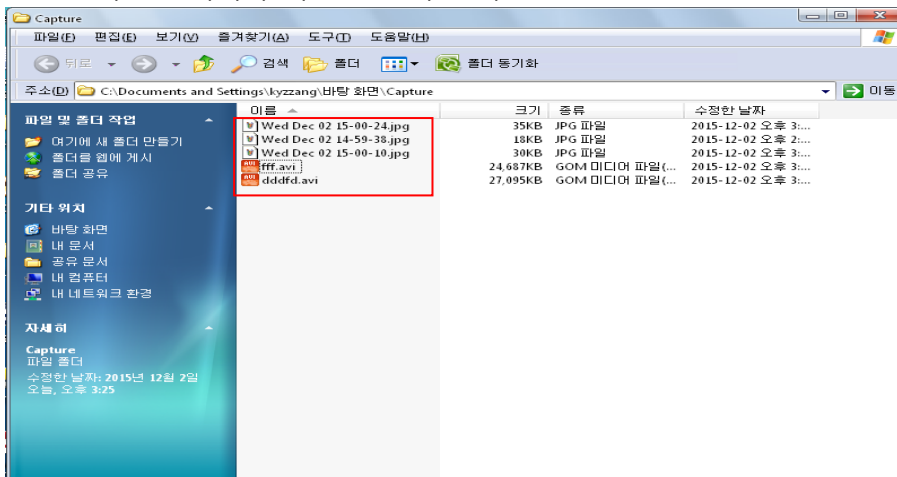
⇒ 동영상 저장 Start



- ⇒ 동영상 저장 Stop : Capture -> Stop Capture (동영상 저장 Stop시 저장된 영상이 바로 자동 실행되고, avi영상파일을 실행할수 있는 별도 프로그램이 PC에 설치 되어져 있어야 함)



- ⇒ 동영상 저장 폴더에서 저장된 avi파일 확인



※ 영상저장은 Frame당 최소 1Mbyte로 저장되므로 오랜 시간의 영상저장은 과도한 PC의 용량초과를 가져 올수 있어 사전에 남아있는 PC Hard-disk 용량을 체크해야 함

4) Zoom 기능

- ⇒ Micro-I의 Zoom버튼을 통해 x1~x5배까지 화면 줌을 지원한다.
(Zoom기능은 Window 7이상의 OS에서 동작한다.)